

KALIA

Pour une nouvelle vie

Complexe résidentiel KALIA



Ngor-Almadies



Une résidence exclusive

La résidence KALIA Ngor-Almadies est conçue comme un Havre de paix sur une parcelle de plus de 7000 m² dans l'un des quartiers les plus prisés de Dakar.

Accessible par une route privée, la résidence est construite autour d'un grand jardin.









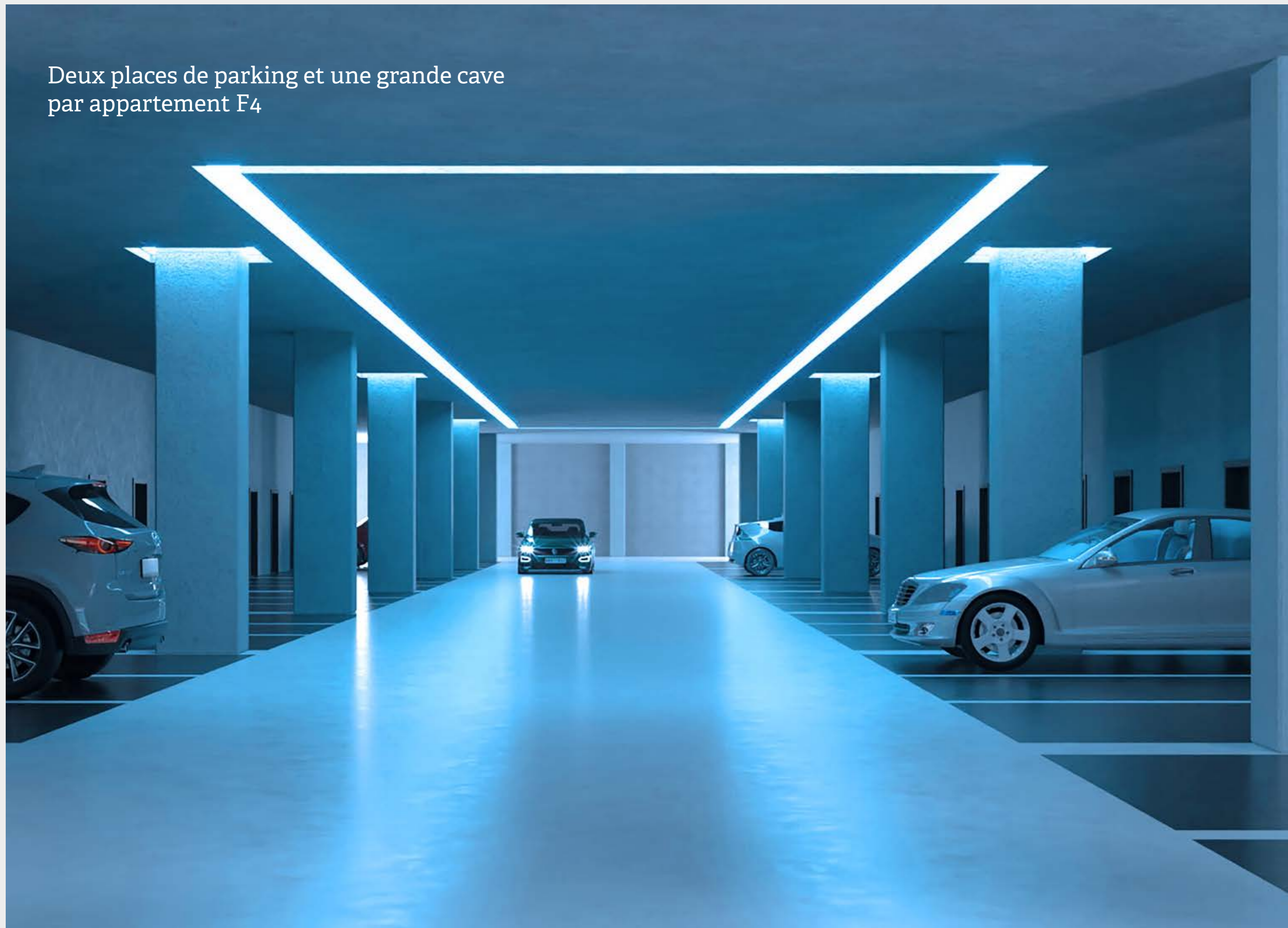
Equipements et services

- Sécurité 24h/24
- Un véritable service de conciergerie à l'image de la conciergerie des hôtels 5 étoiles
- Deux grandes places de Parking par appartement F4 + 1 grande cave.
- Salle de sport
- Salle polyvalente à la disposition des résidents
- Piscine et zone chill-out





Deux places de parking et une grande cave
par appartement F4







Climatisation



Armoires encastrés



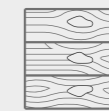
Chauffe eau



Cuisine meublée
semi-équipée



Plaque en
vitrocéramique



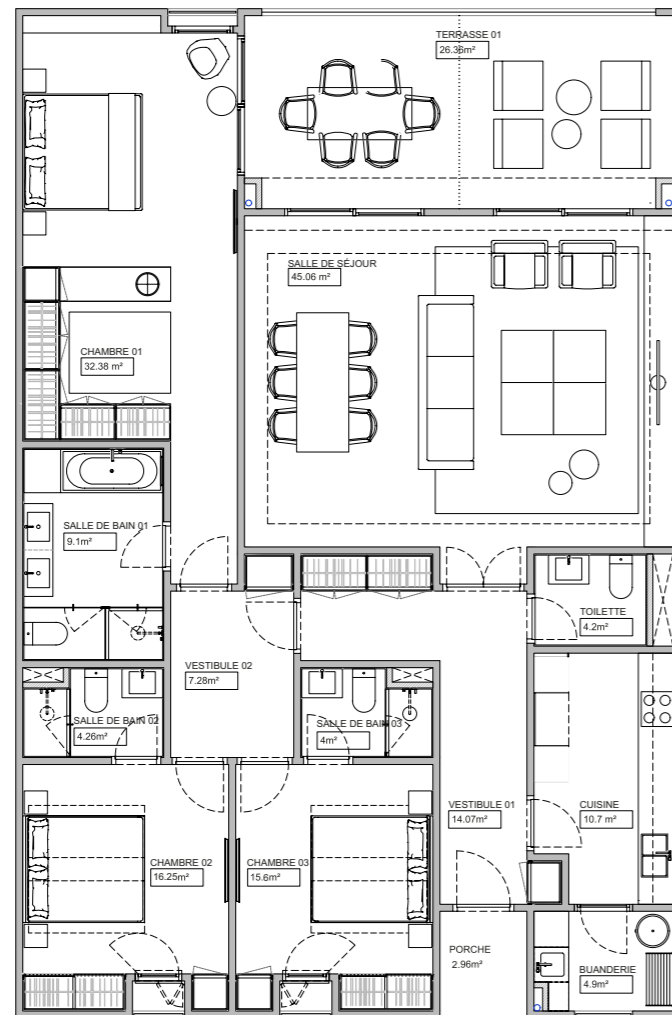
Sol look parquet



Groupe électrogène



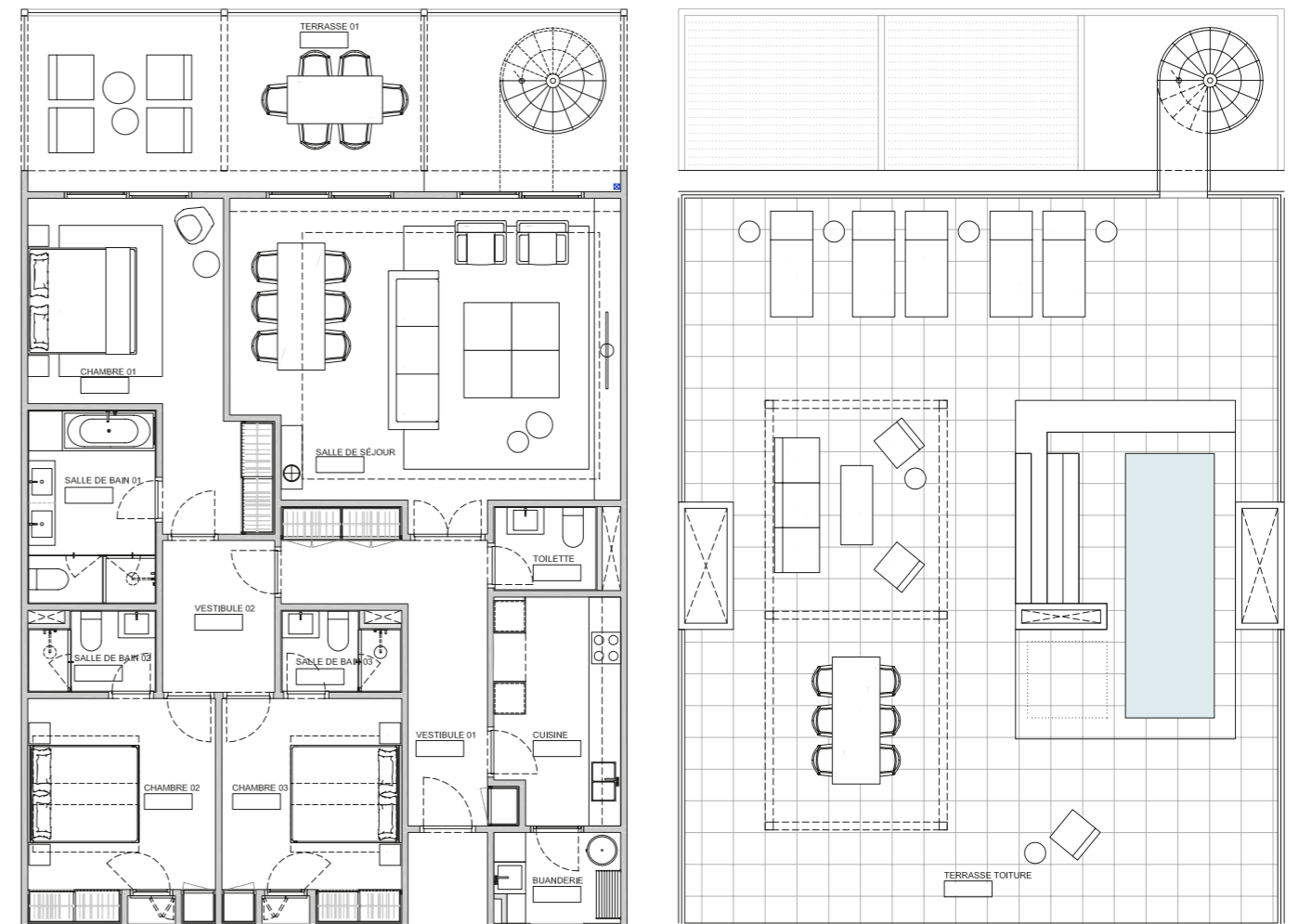
Appartement F4 type



Surface totale appartement F4 type : **197,12 m²**

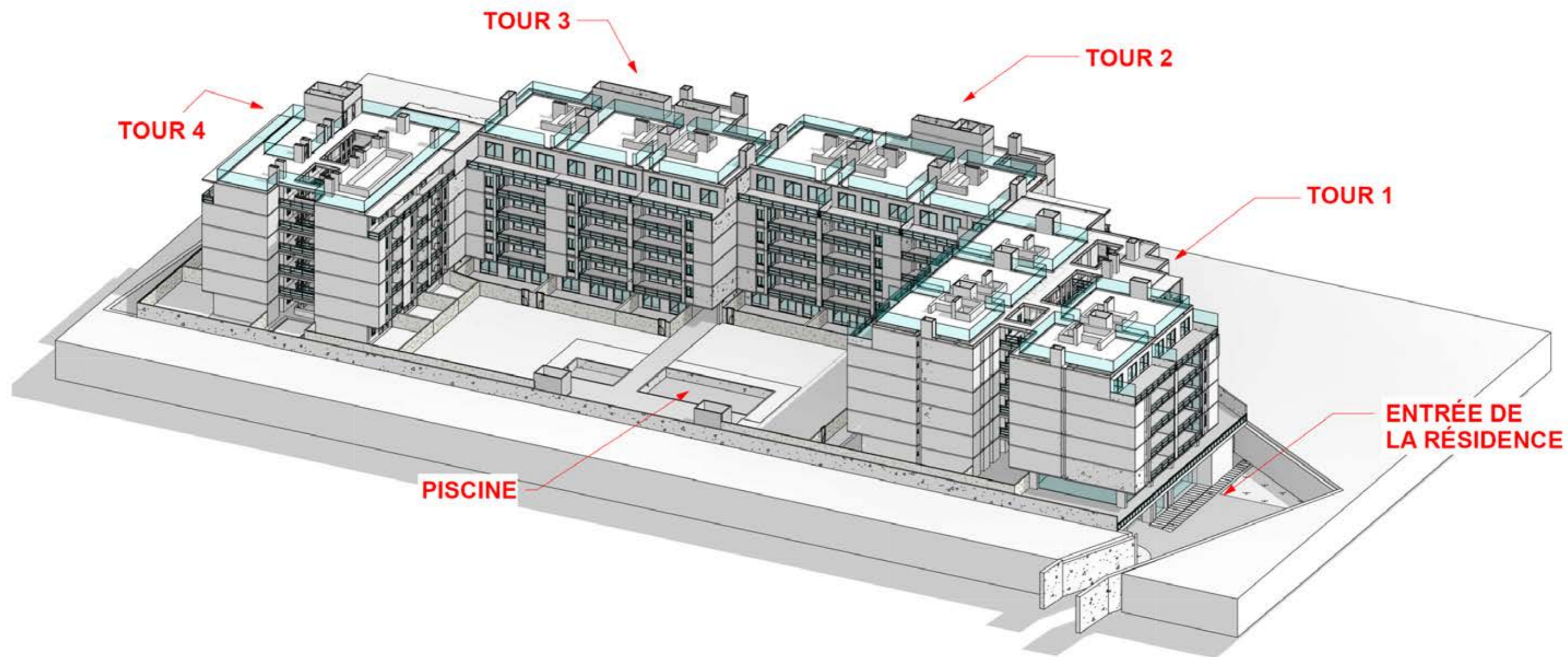
Séjour : 5,06 m² ■ Chambre principale : 32,38 m² ■ SDB ch. Principale : 9,1 m² ■ Vestibule 1 : 7,28 m² ■ Chambre 2 : 16,25 m² ■ SDB ch. 2 : 4,26 m² ■ Chambre 3 : 15,6 m² ■ SDB ch. 3 : 4 m² ■ Vestibule 2 : 14,07 m² ■ Cuisine : 10,7 m² ■ Buanderie : 4,9 m² ■ Toilette visiteurs : 4,2 m² ■ Porche : 2,96 m² ■ Terrasse : 26,36 m²

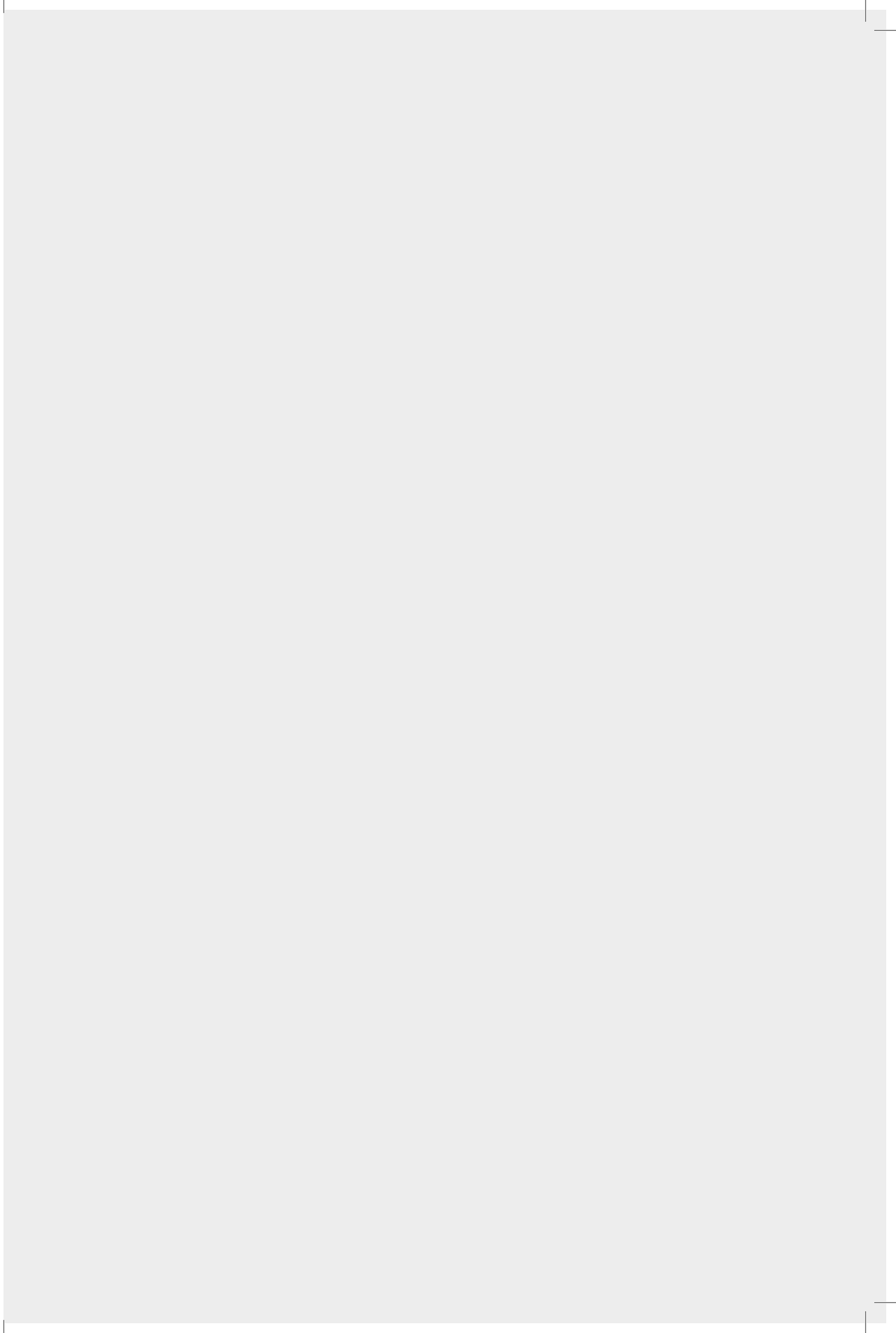
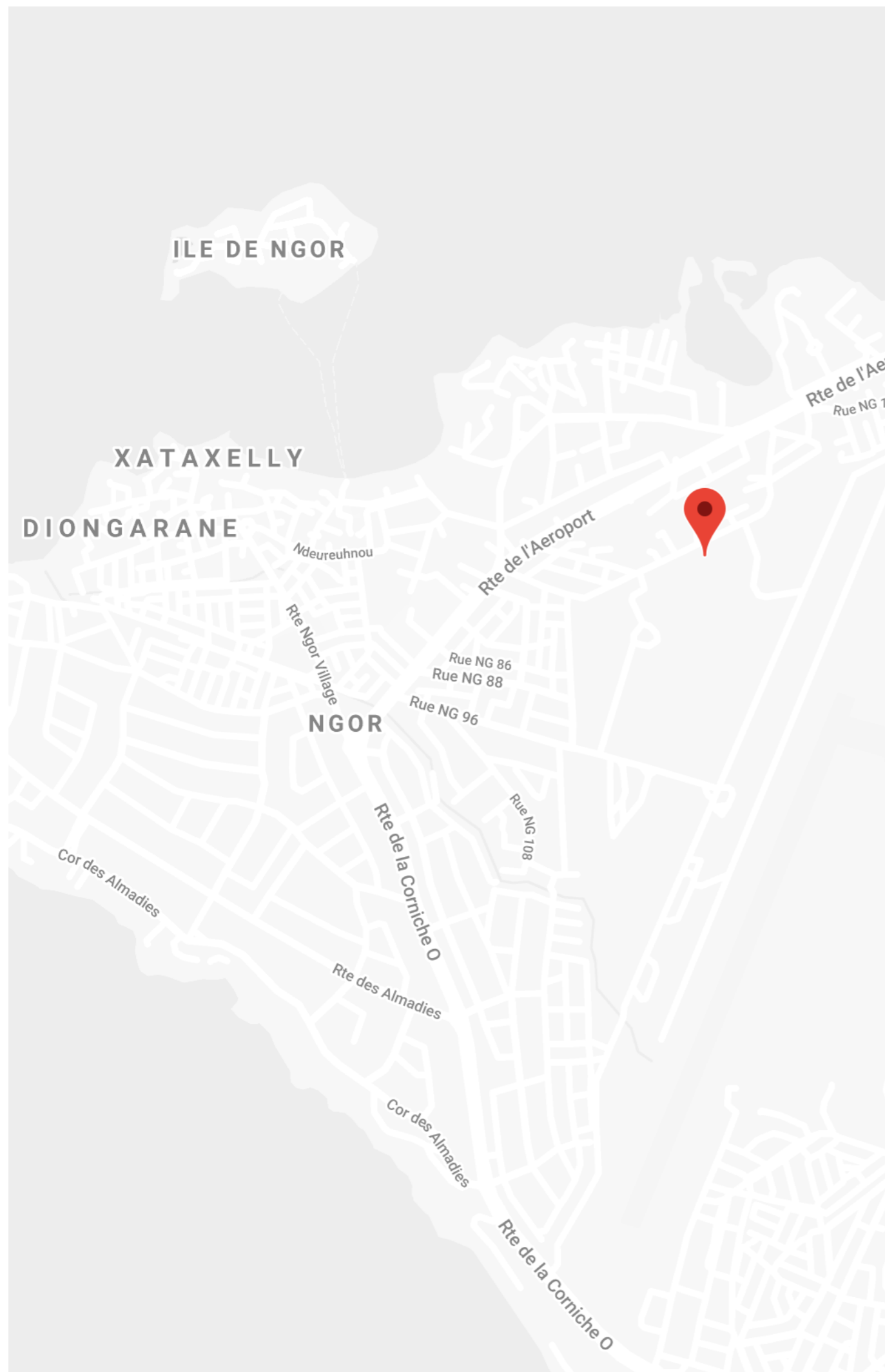
Penthouse duplex avec piscine privée sur terrasse

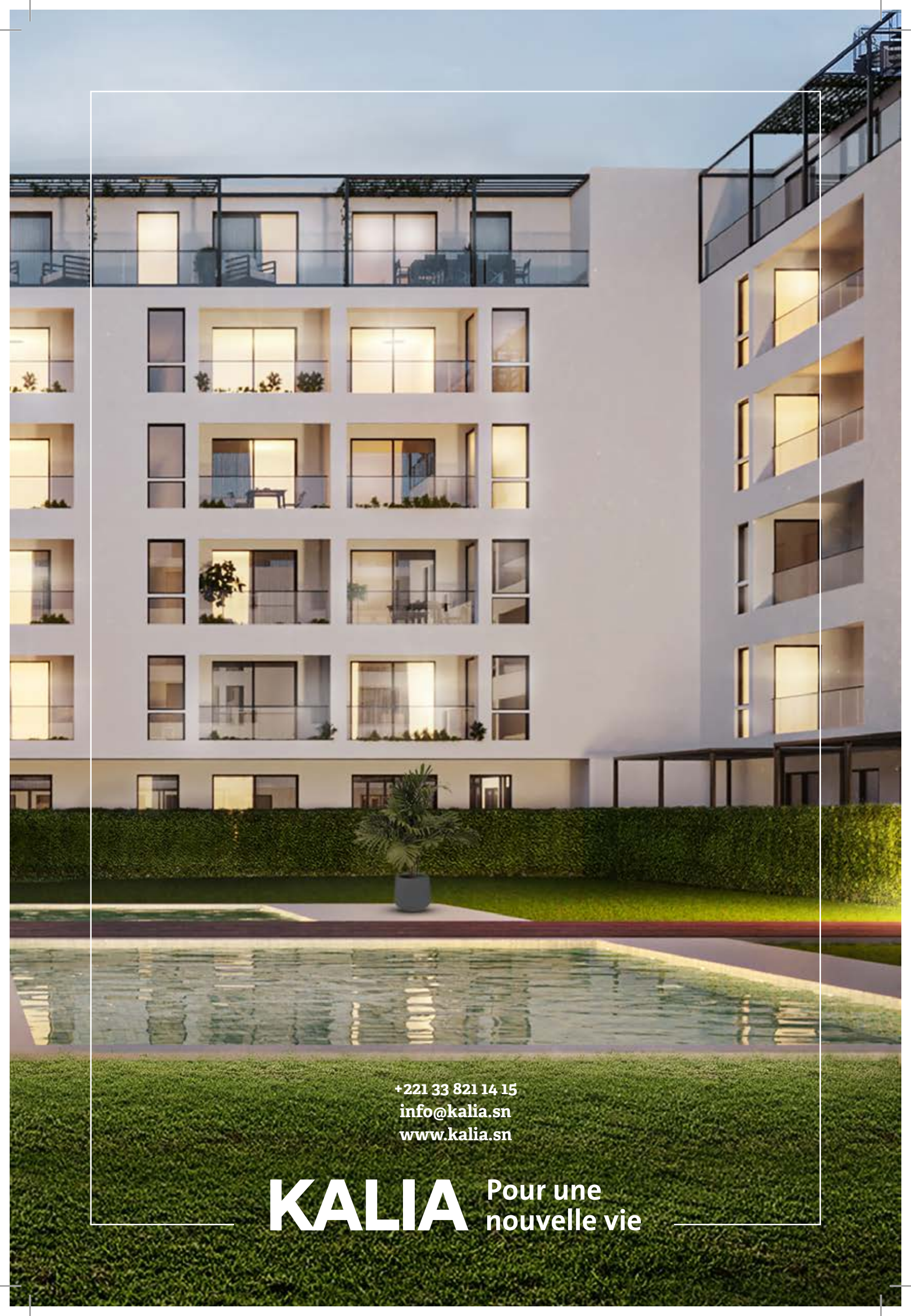


Surface totale penthouse duplex : **353,84 m²**

Séjour : 43,07 m² ■ Chambre principale : 20,54 m² ■ SDB ch. Principale : 9,63 m² ■ Vestibule 1 : 6,67 m² ■ Chambre 2 : 16,2 m² ■ SDB ch. 2 : 4,24 m² ■ Chambre 3 : 15,52 m² ■ SDB ch. 3 : 4 m² ■ Vestibule 2 : 14,13 m² ■ Cuisine : 10,64 m² ■ Buanderie : 4,76 m² ■ Toilette visiteurs : 4,29 m² ■ Porche : 3,07 m² ■ Terrasse : 39,66 m² ■ Terrasse piscine : 157,42 m²







+221 33 821 14 15
info@kalia.sn
www.kalia.sn

KALIA Pour une
nouvelle vie